

## Rampe Simple TRAIT D'UNION®

La solution d'accessibilité des commerces et des ERP

### **Permettre l'accès aux personnes à mobilité réduite :**

- Sans emprise permanente sur le domaine public
- Sans modification de façade
- Sans perte de surface commerciale

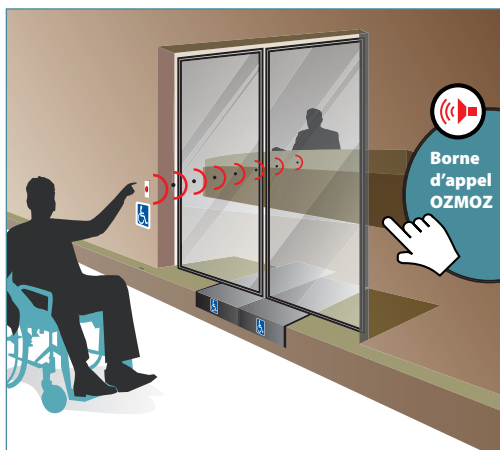


Franchir une marche



# Rampe Simple TRAIT D'UNION®

La solution d'accessibilité des commerces et des ERP



**La loi du 11 février 2005 sur légalité des droits et des chances des personnes handicapées oblige les établissements recevant du public à être accessibles.**

**La Rampe Simple TRAIT D'UNION® est un dispositif dérogatoire innovant d'aide au franchissement d'une marche pour les personnes à mobilité réduite.**

## Caractéristiques

- La rampe Simple TRAIT D'UNION® est encastrée dans le seuil d'entrée. Seules les deux rampes se déploient sur le trottoir, ce qui réduit l'occupation du domaine public.
- Elle s'adapte à toutes les hauteurs de marches jusqu'à 22 cm.
- Les deux rampes indépendantes s'adaptent à la pente et aux dévers des trottoirs.
- Le maniement des rampes s'opère par des poignées de manoeuvre ergonomiques intégrées.
- Charges admissibles :  
**Modèle standard : 300 Kg**  
**Modèle renforcé pour les livraisons : jusqu'à 1 tonne.**
- Dimensions : **largeur de 80 à 140 cm.** Utilisation en **intérieur** comme en **extérieur.**
- **Fabrication sur mesure** en fonction de la hauteur des marches et de la largeur du passage.
- Revue annuelle de conformité préconisée par le fabricant.

## Sécurité

- Une signalétique contrastée est apposée sur chaque rampe à destination **des personnes mal voyantes.**
- Revêtement supérieur en aluminium antidérapant.
- **Serrure en option.**

## Mode d'Emploi

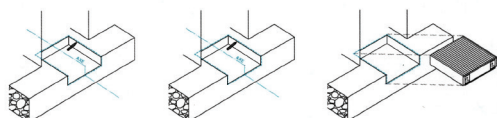
- La personne à mobilité réduite signale sa présence à l'accueil au moyen de **la borne d'appel OSMOZ.**
- La personne de l'accueil se déplace et déploie les deux rampes au moyen des poignées de manoeuvre.
- Une aide au franchissement peut être proposée.
- Les rampes sont repliées après utilisation pour libérer l'espace public.
- **Mode d'emploi complet sur [www.mydl.fr](http://www.mydl.fr)**

## Une signalétique forte et efficace

- La contre-marche est sérigraphiée. Un pictogramme et une vitrophanie indiquent que l'établissement est accessible à toute personne à mobilité réduite.

## Pose

- La Rampe Simple TRAIT D'UNION® est scellée dans la marche.



Tracer

Découper

Poser

**mydl**  
solutions  
d'accessibilité

Membre fondateur  
de l'association AFPAPH  
Association de Fabricants  
pour l'Accessibilité  
des Personnes Handicapées

