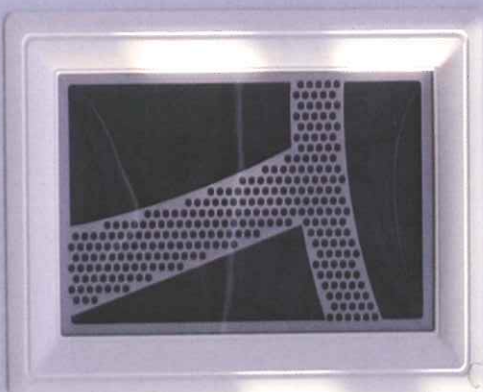


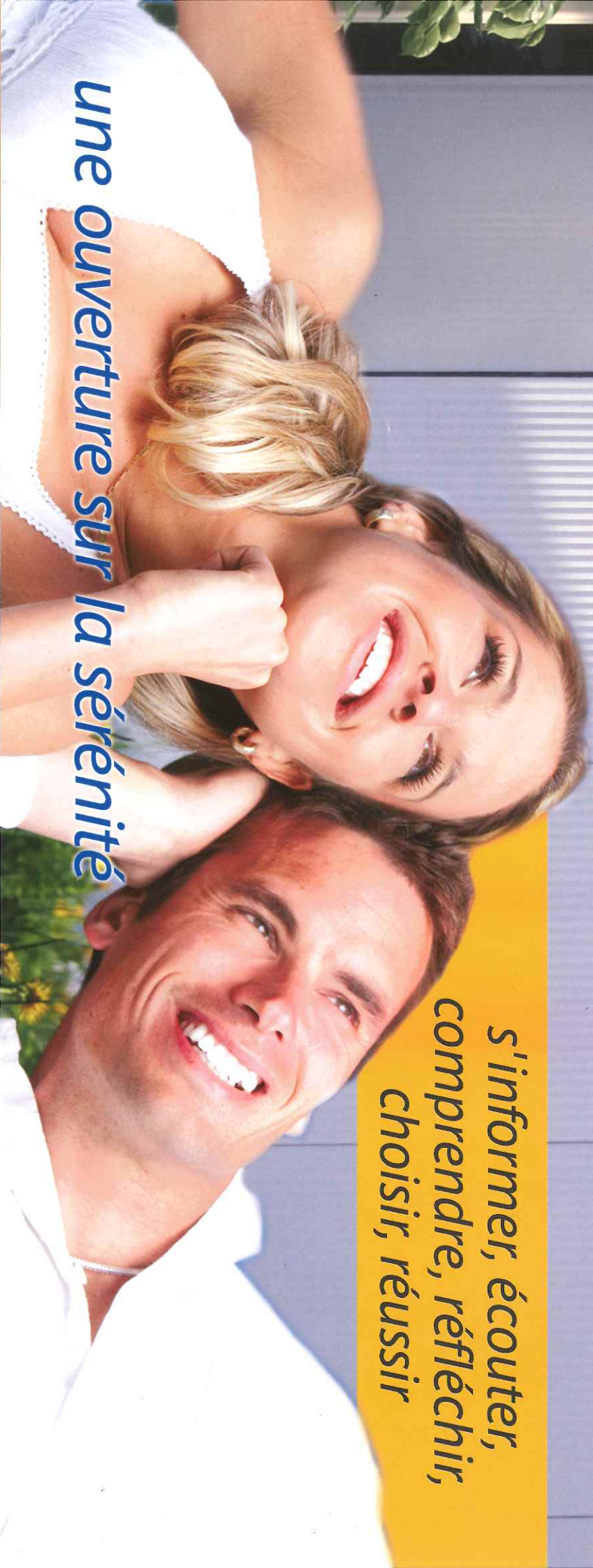
# TECHPRO

Portes de garage coulissantes RESID L



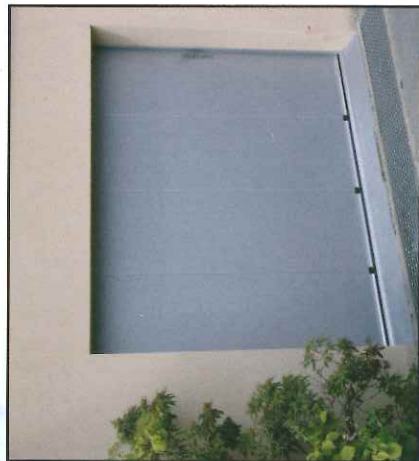
*s'informer, écouter,  
comprendre, réfléchir,  
choisir, réussir*

*une ouverture sur la sérénité*



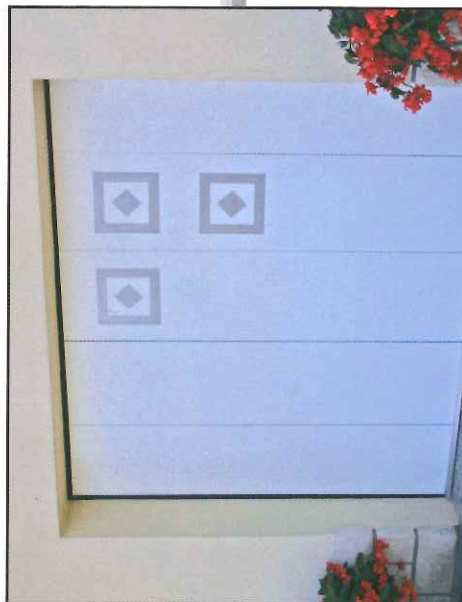
## SÉCURITÉ

Conforme Norme CE  
Hublots en verre sécurisé  
Serrure multi-points (si portillon)  
Panneaux anti-pince doigts,  
40 mm épaisseur



## ESTHÉTIQUE

Finition extérieure lisse ou veinée  
Habillage aux couleurs de la porte  
Aspect intérieur structure blanc  
Couleur RAL au choix



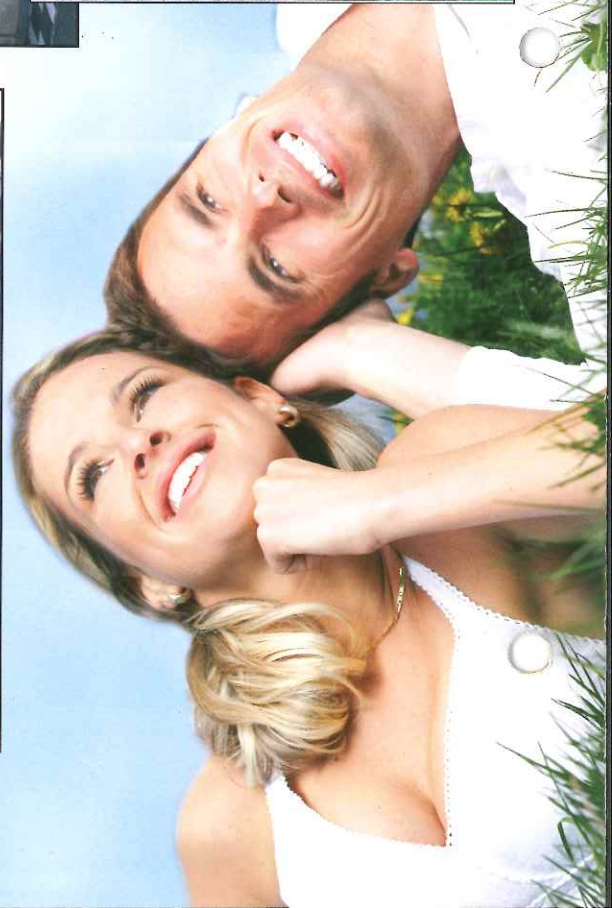
## CONFORT

Souplesse, facilité d'utilisation  
et d'entretien  
Isolation thermique et phonique



## CHOIX

Dimensions standard et sur mesure  
Manuelle ou motorisée  
Avec ou sans portillon  
Neuf et rénovation  
Plus de 18 finitions  
Nombreux accessoires et options





Cadre de finition inox

**+ POUR PLUS D'ORIGINALITÉ**

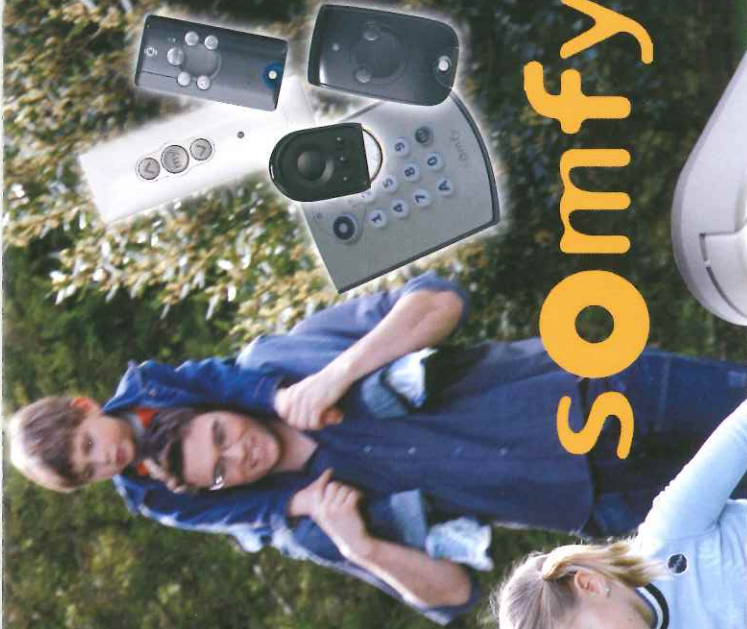
Possibilité de créer vos décors en alu dans les hublots (en standard, losange et croisillon)

ou d'intégrer des décors inox sur le panneau

**SAVOIR-FAIRE**  
**EXPÉRIENCE**  
**HARMONIE**  
**SOUPLESSSE**  
**DURABILITÉ**

*Prémium, Sérénité, IO :  
motorisations conçues sur  
mesure pour votre confort*

**somfy.**



Manuelle  motorisée, portillon intégré avec  serrure

Passage piéton (porte motorisée) 

# CONCEPTEUR - ASSEMBLEUR

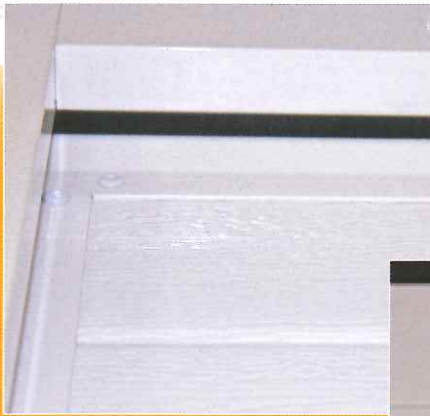
+ Précadre avec accessoires entièrement montés en usine.



Galets et rails en aluminium.



+ Porte assemblée avec joint pour une étanchéité et une longévité optimisée



+ Seuil ouvert, pour un entretien et un fonctionnement optimal. (pas de guidage dans la partie courbe)



+ Elairage d'ambiance (option pack sérénité)



+ Profil finition panneaux



TECHPRO vous propose une gamme complète de portes de garage en complément de la porte coulissante.



N°60L/P



N°63L



N°64L/DM



N°70



N°76



N°76



N°20



N°20L



N°27L



N°22



N°25



N°24



N°26L



N°21



N°28L/DM



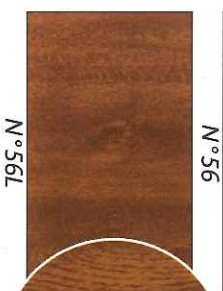
N°50



N°50L



N°56



N°56L

*La qualité TECHPRO est connue et reconnue par les professionnels comme par les utilisateurs. Notre légitimité est due à une expérience acquise depuis plus de 20 ans.*

*Toutes ces années nous ont permis d'instaurer une étroite collaboration avec nos fournisseurs partenaires. Cette relation de confiance est le fruit du développement des produits MADE IN TECHPRO.*

*Pour toutes informations complémentaires, consulter votre installateur et visiter notre site*

**[www.Techpro.fr](http://www.Techpro.fr)**

**somfy®**

**CONTRÔLE  
QUALITÉ**

