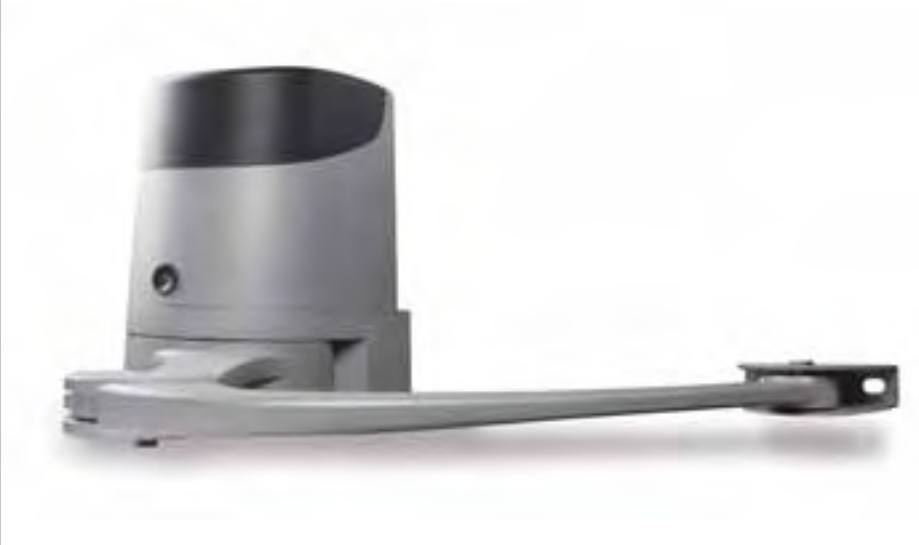


HO7124 + HO7224



**Le kit contient :**

**HO7124 + HO7224**, 2 opérateurs électromécaniques montage apparent : HO7124 (avec logique de commande et récepteur embrochable OXI), HO7224 (sans logique de commande). **ON2** 1 émetteur 433,92 MHz 2 canaux. **MOFB** 1 paire de photocellules pour montage en applique, prédisposées pour la connexion Nice BlueBUS. **MLBT** 1 clignotant avec antenne intégrée.

Code	Description	P.ces/palette	Prix €
<b>HOPPKCE</b>	Kit d'automatisation à bras articulé pour portails battants avec vantaux jusqu'à 2,4 m, 24 Vcc, montage apparent.	12	<b>1.395,00</b>

**N.B.** Le contenu de l'emballage peut varier: consultez toujours le vendeur.

**Pour portails battants avec vantaux jusqu'à 2,4 m, conseillé pour piliers de grandes dimensions et de structures légères.**

Opérateur électromécanique irréversible, 24 Vcc. À bras articulé, montage extérieur. Idéal pour un usage intensif.

**Deux versions** irréversibles 24 Vcc avec butées mécaniques à réglage millimétrique en ouverture et fermeture: avec logique de commande intégrée (HO7124) et sans logique (HO7224).

**Puissant** grâce au couple de 250 Nm.

**Résistant et compact** : 180 mm de largeur, idéale pour n'importe quelle colonne. Coque antichoc d'encombrement réduit avec base en aluminium.

**Bras robuste anticisaillement en aluminium.**

**Facile à installer** : grâce à la nouvelle patte de fixation avec attache rapide pour le moteur. Aucune soudure.

**Électronique de pointe avec logique de commande intégrée**, seulement 3 touches pour gérer les opérations de programmation :

- détection des obstacles et possibilité de connexion au bord sensible 8,2 kΩ, test des photocellules ;
- diagnostic automatique des anomalies ;
- mémorisation des fins de course en ouverture et en fermeture en auto-apprentissage ;
- possibilité de configurer l'entrée stop en auto-apprentissage, NO, NF et bords sensibles résistifs de dernière génération 8,2 kΩ ;
- ralentissement en ouverture et en fermeture ;
- possibilité de connecter facilement des paires de photocellules supplémentaires, photo2 ;
- programmation du temps de pause ;
- ouverture totale d'un seul battant et ouverture partielle ;
- embrayage avec sécurité anti-écrasement.

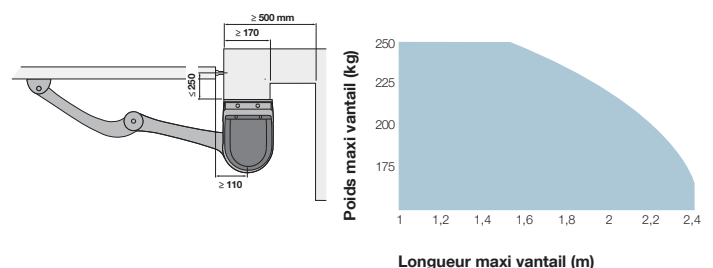
**Économie d'énergie et aucun risque d'interruption** : 3 modalités de standby pour réduire les consommations d'électricité de secteur, ou fournie par une batterie s'ils sont connectés au kit Solemyo. Fonctionnement également en l'absence de courant grâce aux batteries en option (PS124).

**Tout est toujours sous contrôle : grâce au prééquipement pour le système Opera BUS T4**, il est possible d'utiliser l'unité pour augmenter les possibilités de programmation, contrôle et diagnostic de l'automatisation sur place et à distance.

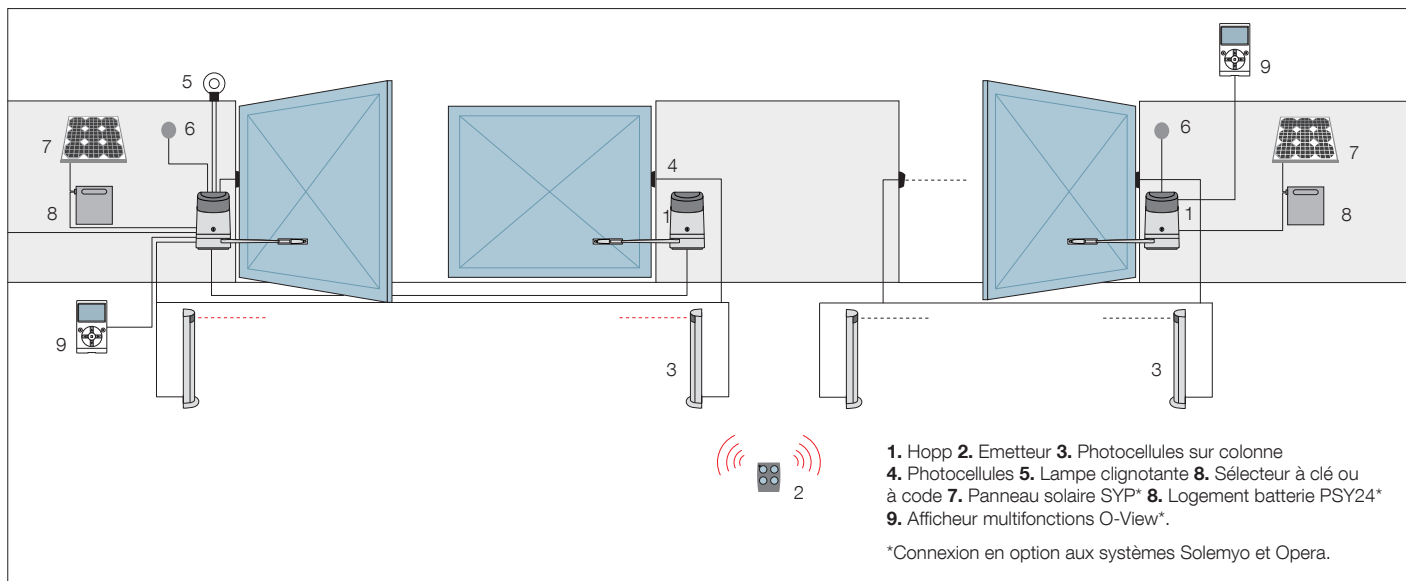
**Données techniques**

Code	HO7124	HO7224
<b>Données électriques</b>		
Alimentation (Vca 50/60 Hz)	230	-
Alimentation (Vcc)	-	24
Intensité (A)	1,3	4
Puissance (W)	280	100
<b>Performances</b>		
Vitesse (tr/min)	1,68	
Couple (Nm)	250	
Cycle de travail (cycles/heure)	35	
<b>Données dimensionnelles et générales</b>		
Indice de protection (IP)	54	
Temp. fonctionnement (°C Min/Max)	-20 ÷ +50	
Dimensions (mm)	252x180x290 h	
Poids (kg)	9	6,5

**Limites d'utilisation**



La forme, la hauteur du portail et la présence de vent fort peuvent réduire considérablement les valeurs indiquées dans le graphique.



### Accessoires



**POA3**  
 Logique de rechange, pour HO7174.  
 (prix : voir tarif pièces détachées)



**PS124**  
 Batterie 24 V avec chargeur de batterie incorporé.  
 P.ces/emb. 1  
**€ 113,00**



**PLA10**  
 Serrure électrique 12 V verticale (obligatoire pour battant supérieurs à 3 m).  
 P.ces/emb. 1  
**€ 174,00**



**PLA11**  
 Serrure électrique 12 V horizontale (obligatoire pour battant supérieurs à 3 m).  
 P.ces/emb. 1  
**€ 174,00**



**KIO**  
 Sélecteur à clé pour contacts basse tension, avec mécanisme de débrayage par câble métallique.  
 P.ces/emb. 1  
**€ 107,00**



**KA1**  
 Kit câble métallique 6 m pour KIO.  
 P.ces/emb. 1  
**€ 27,00**

### Système Solemyo



Kit pour l'alimentation solaire de systèmes d'automatisation de portails, portes de garage et barrières levantes situés même à distance d'une alimentation électrique. Voir pages 156/157

### Système Opera



Le système Opera est innovant car il permet de gérer, programmer et contrôler les installations d'automatisation, même à distance, de manière simple, sûre et avec un gain de temps considérable. Voir pages 116/117

